



ihcSF Linth, HALLENBAU-NEWS, Nov. 2008, Nr 4

Die Halle nimmt Formen an

Seit wenigen Tagen sind die Stahlbauer am Werk, nun nimmt die Halle Formen an.

Auch für den Laien wird seit einigen Tagen die effektive Grösse der Halle sichtbar. Die Stahlkonstruktion gibt dem Betrachter bereits nach wenigen Tagen Bauzeit ein klares Bild ab.



Bis Mitte November sollte dieser Teil der Bauarbeiten bereits abgeschlossen sein, danach werden die Dach- und Verkleidungs-Arbeiten den Bau äusserlich abschliessen.

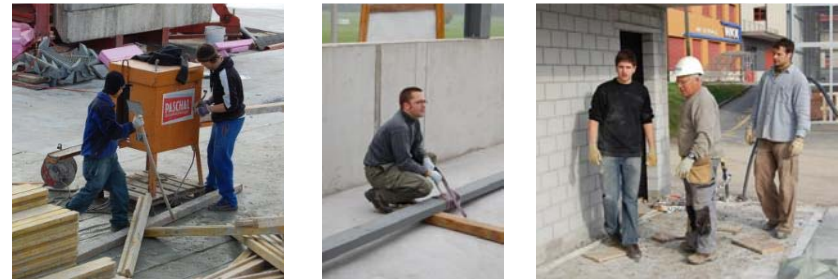
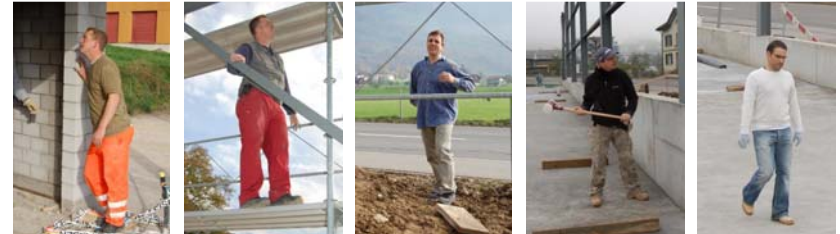
Fronddienst:

Mitglieder des ihcSF Linth werden aufgerufen den Verantwortlichen für die Fronddienst-Aufbietung Meldung zu machen, wenn diese an freien Tagen einen Arbeitseinsatz absolvieren möchten.

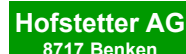
R.Schnyder: 079 739 90 75
U.Schyder: 079 420 40 14

ihcSF Linth, HALLENBAU-NEWS, Nov. 2008, Nr 4

Fotos vom Bau, Anfang November 2008



ihcSF Sponsoren



Impressum

Redaktion: Markus Fritz, Janahof 17, 8722 Kaltbrunn, Präsident ihcSF Linth
Auflage: zum Download ab www.ihcsf.ch
Kontakt: mafr@bluewin.ch oder 079 207 66 26